

ダム運用支援ソリューション

DioVISTA/Dams

デジタル技術でスマートなダム運用を支援

01 放流計画の自動作成

流入量予測に基づき、放流計画案を自動で作成します。

02 治水&利水に対応

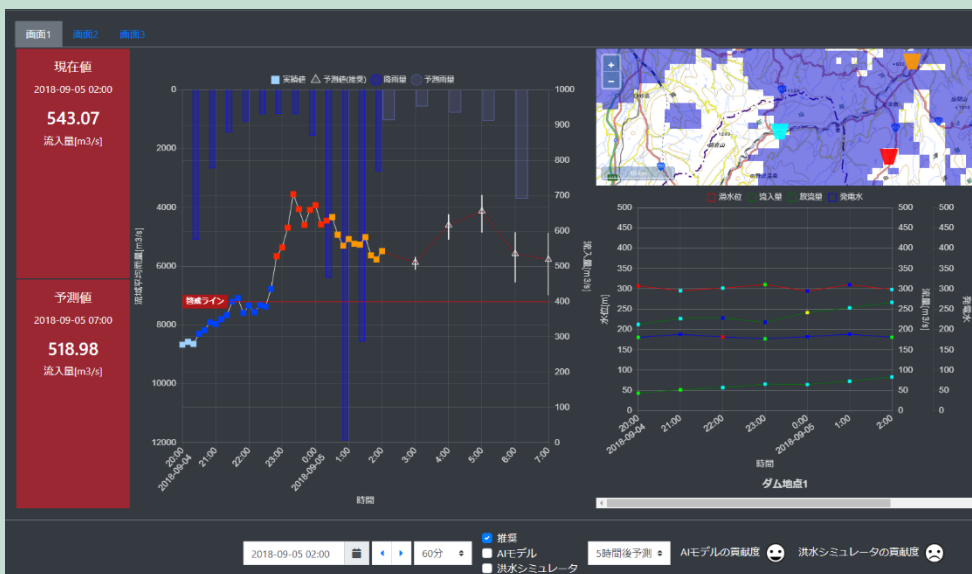
水害を防ぐ事前放流や、後期放流による発電計画を支援します。

03 無料体験版

放流計画が自動で最適化される驚きを無料で体験してください。

現場の知識と整合しやすい説明可能AIを採用

Case 1
流入予測



流入量の予測画面例

AI 
× 洪水シミュレータ 

「上流ダムを放流すると、何時間後に下流ダム水位が何m上昇する」といった、現場に蓄積されている知識をAIが学習します*。さらに、洪水シミュレータとのハイブリッド構成でAIが未学習の洪水にも対応します。

*日本特許第7254004号、6906094号

複数ダムを連携させた放流計画案を自動算出

放流計画案の画面

ダム流入量予測に基づいた放流計画案がダッシュボード画面に表示されます。ダムの流入量、放水量、貯水量、下流の流量などをグラフで確認できます。ダムの初期容量や降雨引き延ばし倍率を編集し、放流計画案に反映できます。

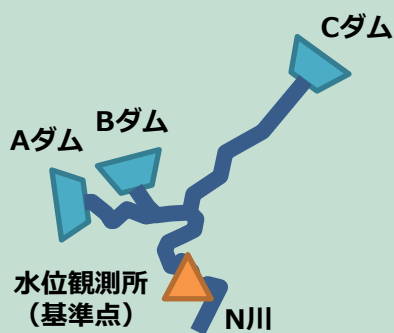


放流計画案の自動算出例

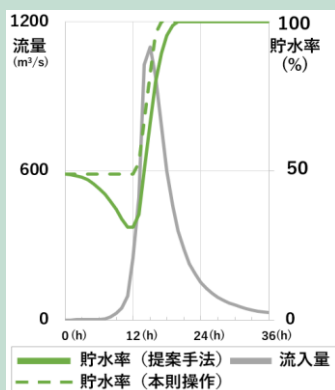
放流計画案の適用例

本則操作では、ダムが緊急放流に至るケースがあります。しかし、「DioVISTA/Dams」が算出*¹する放流計画案では、緊急放流を避けて河川流量を低減できます*²。

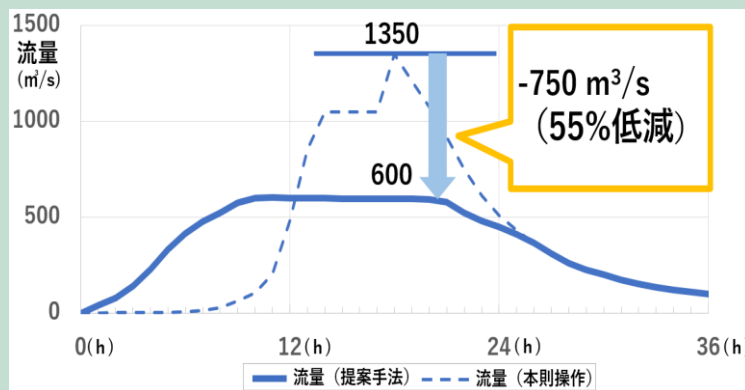
*¹特許出願中 *²低減率は、降雨状況によって変動します。



N川上流域にある3ダム群



Aダムの貯水率の変化



基準点の河川流量

動作環境

OS

Microsoft® Windows®
10/11(64bit)

CPU

2コア1GHz以上
64bit互換

メモリ

4GB以上
推奨

HDD

100GB以上
推奨

その他

ホイール付マウス推奨
USBポート

株式会社 日立パワーソリューションズ

デジタルエンジニアリング本部 デジタルソリューション部

〒312-0034 茨城県ひたちなか市堀口832-2

(029) 354-0205

営業統括本部 フロント営業統括部

〒101-8608 東京都千代田区外神田一丁目18番13号

(03) 6285-2970

北海道支店 (011) 251-0513

東北支店 (022) 224-6444

インフラサービス営業部 (0294) 55-7187

中部支店 (052) 263-0936

関西支店 (06) 6377-8870

中国支店 (082) 241-5051

九州支店 (092) 262-7811

- DioVISTAは、(株)日立パワーソリューションズの登録商標です。
- MicrosoftおよびWindowsは、Microsoft Corporationの米国、日本およびその他の国における登録商標または商標です。
- 製品仕様は、改良のため変更することがあります。
- 本製品を輸出される場合は、外国為替および外国貿易法ならびに米国輸出管理規則をご確認の上、必要な手続きをおとりください。なお、ご不明な場合は、お問い合わせください。



URL :<https://www.hitachi-power-solutions.com>

DioVISTA

検索