

# DioVISTA/Storm



## 雨雲を地図と重ねて3次元表示

降雨レーダーや気象シミュレーションデータを地図と重ねて3次元表示する地理情報システムです。運用業務に適したカスタマイズが可能です。

### 特長

1. 地図がすぐ使える: 起動直後から地図が3次元表示されます。
2. 簡単操作: データファイルのドラッグ & ドロップで可視化されます。
3. 自動化にも対応: 観測結果から動画を自動で生成できます。
4. 業界標準フォーマットNetCDF \*対応: さまざまなデータを可視化できます。

\*NetCDF: Network Common Data Form

### 適用例

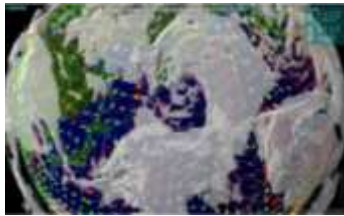


#### ▲ 埼玉県越谷市などに被害をもたらした竜巻の親雲

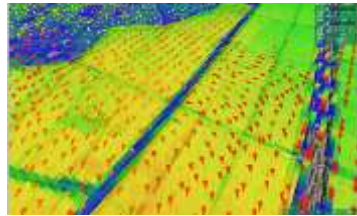
2013年9月2日、高さ10kmを超える巨大な積乱雲から竜巻が発生

※この適用例画像は、気象庁レーダーデータ(エコー強度)をCAPPI (Constant Altitude Plan Position Indicator) に変換して作成しています。

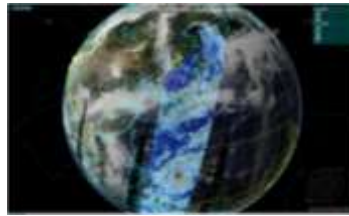
# 適用例



全球スケールの気象データ  
(データ: NOAA NCEP GFS)



浸水想定区域図  
(データ: DioVISTA/Floodによる鬼怒川破壊シミュレーション)



衛星観測データ  
(データ: JAXA GCOM-W1, NASA MODIS)

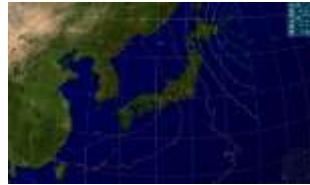


津波シミュレーションデータ  
(データ: 内閣府 南海トラフ巨大地震モデル)

# 主な機能

機能
複数NetCDF表示(複数画面)
等値面表示
コンター表示
ベクトル表示
3次元格子表示
2次元格子表示
画面分割
鉛直スケール表示
属性値の参照
時系列表示制御
連続静止画出力
動画作成
レーダー観測範囲表示
選択範囲だけ表示
静止画作成の自動化*
動画作成の自動化*
レーダー毎極座標レーダーエコー強度GPVデータのNetCDF変換
LFMデータのNetCDF自動変換*
国土地理院の地図配信サービス
全国5mメッシュ地形データ*

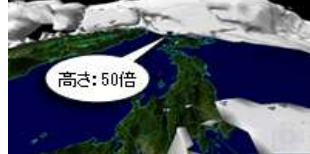
\* Professional Editionは標準機能で、Standard Editionはオプション機能



コンター表示例(データ: 気象庁)



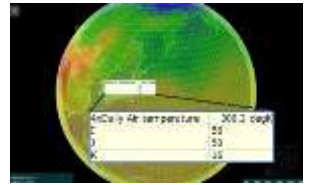
3次元格子表示例(データ: 気象庁)



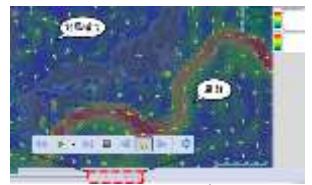
高さ等倍(上)、高さ50倍(下)に強調した例(データ: NCEP GFS)



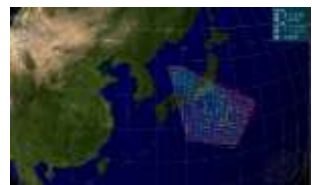
鉛直スケール表示例(データ: 気象庁)



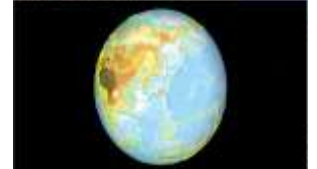
属性表示例(データ: NCEP NCAR Reanalysis)



アニメーション制御例(データ: OSCAR)



表示範囲選択例(データ: 気象庁)



地理院地図の3D表示例



ラスタ地図(地形図)とベクタ地図(道路地図)を重ねて表示した例



基盤地図情報10mメッシュ(標高)および5mメッシュ(標高)の地形データ

# 価格

製品名	エディション	価格(税別)	年間保守費用(税別)
DioVISTA/Storm	Standard Edition	40万円	6万円
	Professional Edition	200万円	50万円
	カスタマイズ	個別見積り	

カスタマイズとして、観測システムのフロントエンド、解析システムのプリポスト、業務システムの開発のほか、動画作成、各種データからNetCDFフォーマットへのデータ変換なども承ります。

## 株式会社 日立パワーソリューションズ

デジタルエンジニアリング本部 デジタルソリューション部  
〒312-0034 茨城県ひたちなか市堀口832-2 (029) 354-0205  
営業統括本部 産業営業統括部 デジタルソリューション営業部  
〒101-8608 東京都千代田区外神田一丁目18番13号 (03) 6285-2909  
北海道支店 (011) 251-0513 東北支店 (022) 224-6444  
インフラサービス営業部 (0294) 55-7187 関東支店 (03) 6285-2909  
中部支店 (052) 263-0936 関西支店 (06) 6377-8870  
中国支店 (082) 241-5051 九州支店 (092) 262-7811

URL : <https://www.hitachi-power-solutions.com>

diovista

検索

- 国土地理院発行の数値地図25,000(地図画像)、数値地図50mメッシュ(標高)および数値地図5mメッシュ(標高)を使用(承認番号 平17総使、第635号)。
- 国土地理院の「地理院タイル」を使用。
- Blue Marble: Next Generation was produced by Reto Stöckli, NASA Earth Observatory (NASA Goddard Space Flight Center).
- NCEP High Resolution Global Forecast System Analysis dataset (GFS-ANL 004 [0.5 degree]) provided by the NOAA/NESDIS/NCDC/NOMADS from their Web site.
- GCOM-W/AMSR2, 宇宙航空研究開発機構GCOM-W1データ提供サービス。
- We acknowledge the use of imagery produced by services from the Global Imagery Browse Services (GIBS) operated by NASA/GSFC/ESDIS with funding provided by NASA/HQ.
- 津波シミュレーションデータ: 内閣府 南海トラフの巨大地震モデル検討会
- 「DioVISTA」は(株)日立パワーソリューションズの登録商標です。
- 製品仕様は、改良のため変更することがあります。
- 本製品を輸出される場合は、外国為替および外国貿易法ならびに米国輸出管理規則をご確認のうえ、必要な手続きをおとりください。なお、ご不明な場合は、お問い合わせください。

F04-30014

2022. 08